

# 兩岸三地 第一屆 江漢地區考古 文化交流

4-12 / 8 / 2018

主辦單位：武漢大學歷史學院  
石首市文化旅遊局

協辦單位：香港承真樓  
石首市走馬嶺考古遺址公園管理所

報名方式：

請填妥報名表格，於截止前電郵交回承真樓

截止報名日期：

2018年7月20日

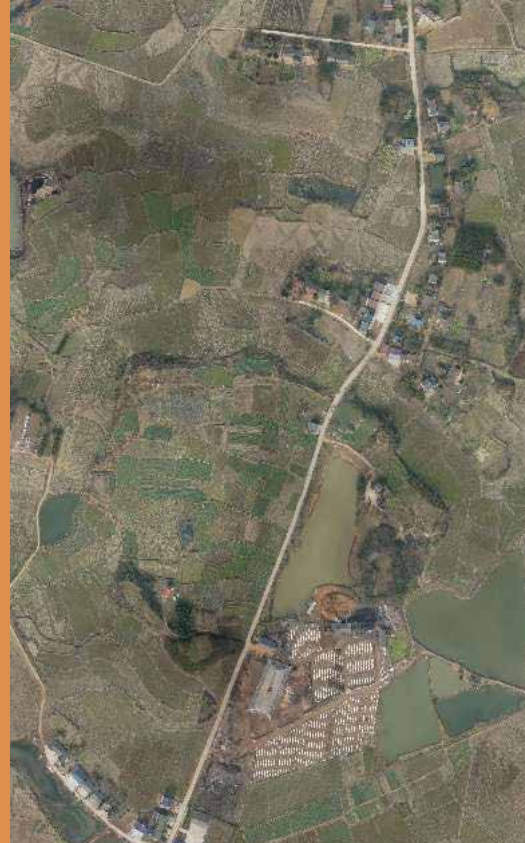
聯繫方式：

電話：+852 2521 0718

電郵：[paklong@chineseculturalstudiescenter.org](mailto:paklong@chineseculturalstudiescenter.org)

為了讓兩岸三地的年青學子對中國考古學的發展有初步認識，我們特別舉辦是次密集而又專業的考古文化交流活動。

活動內容包括課堂理論、田野調查與發掘、室內整理、參觀著名遺址、博物館等等。期望透過是次交流，讓港台學子對中國考古學有初步的認識。



# 兩岸三地

## 第一屆江漢地區考古文化交流

### 一.前言

我國考古學發展一日千里，為了讓兩岸三地的年青學子對中國考古學的發展有初步認識，我們特別舉辦是次密集而又專業的考古文化交流活動。

活動內容包括課堂理論、田野調查與發掘、室內整理、參觀著名遺址、博物館等等。期望透過是次交流，讓港澳臺學子對中國考古學有初步的認識。

### 二.活動內容

活動日期：2018年8月4日（星期六）至8月12日（星期日）

活動地點：中國湖北省石首市走馬嶺遺址

主辦單位：武漢大學歷史學院 石首市文化旅遊局

協辦單位：香港承真樓 石首市走馬嶺考古遺址公園管理所

活動行程：1.體驗田野發掘；

2.參與室內整理；

3.討論交流學術；

4.參觀史前城址（如城頭山、屈家嶺、石家河等）及博物館（如湖北省博物館、石首市博物館等）。

行程安排	
8月4日	香港至武漢轉至石首考古工地
8月5日	考古學理論、現場考察
8月6日	田野發掘
8月7日	田野發掘
8月8日	田野發掘
8月9日	田野發掘
8月10日	室內整理
8月11日	參觀其他考古遺址
8月12日	回港

期間根據需要安排多次討論、交流。

### 三.報名需知

活動對象：台灣、香港、澳門地區的文史科系或相關領域的理科高校在讀生。

招生人數：10人（如人數較多會作抽籤）。

語言：普通話。

費用：膳食、住宿、交通全免。

活動需知：1.參加者必須自行準備並持有有效證件往返內地。

2.要求學員是好學上進。

3.由於中國考古學發展迅速，涉及大量科研工作，如科技考古實驗室。因此，歡迎理科生參加。

4.是次交流內容廣範，包括理論課（國考古學簡史、田野發掘方法）、田野發掘、室內整理（繪圖、清洗文物、拼對、文物攝影等等）。

5.由於活動性質特殊，涉及戶外活動，希望各學員能夠提前準備，並要有良好體能應付野外的發掘工作。

- 6.由於田野考古工作效易受天氣影響，隨時更改地點或調動行程。
- 7.主辦方會提供一切田野考古所需的工具和設備。

#### 四.截止報名日期

2018年7月20日。

#### 五.報名方式

請填妥所附表格，見附件一及二，於截止前電郵交回承真樓。

#### 六.聯繫方式

香港承真樓

電話：2521 0718

電郵：[paklong@chineseculturalstudiescenter.org](mailto:paklong@chineseculturalstudiescenter.org)

#### 注：相關資料

1.武漢大學歷史學院

<http://www.history.whu.edu.cn/about.asp?type=156>

2.香港承真樓

<http://www.chineseculturalstudiescenter.org/zh/index.html>

# 兩岸三地—江漢地區考古文化交流 (附件一)

## 甲、申請人資料

姓名：\_\_\_\_\_ (中文) \_\_\_\_\_ (英文)  
性別：\_\_\_\_\_ 出生日期：\_\_\_\_\_  
就讀學校：\_\_\_\_\_ 年級：\_\_\_\_\_  
香港身份證號碼 / 香港簽證身份書號碼：\_\_\_\_\_  
回鄉證 / 前往內地有效證件號碼：\_\_\_\_\_  
手提電話號碼：\_\_\_\_\_ 住宅電話號碼：\_\_\_\_\_  
住址：\_\_\_\_\_  
電郵地址：\_\_\_\_\_

## 乙、緊急聯絡人資料

### 緊急聯絡人(一)

姓名：\_\_\_\_\_ 緊急聯絡人電話：\_\_\_\_\_ 關係：\_\_\_\_\_

### 緊急聯絡人(二)

姓名：\_\_\_\_\_ 緊急聯絡人電話：\_\_\_\_\_ 關係：\_\_\_\_\_

## 丙、申請人聲明

- 本人已細閱並理解「活動須知」的內容。現聲明以上各項資料屬實。本人正辦理回鄉證/前往內地有效證件。
- 本人已細閱並理解「活動須知」的內容。現聲明以上各項資料屬實。本人亦已持有有效的回鄉證/前往內地有效證件，上述證件有效期至 \_\_\_\_\_ 年 \_\_\_\_\_ 月 \_\_\_\_\_ 日。

申請人姓名：

申請人簽署：

日期：

# 兩岸三地—江漢地區考古文化交流 (附件二)

姓名：\_\_\_\_\_ 學校：\_\_\_\_\_

1. 曾否患上以下疾病？請以  註明：

- 呼吸道 / 肺疾病 (如哮喘)
- 腦神經系統疾病 (如羊癇症)
- 過敏性反應 (如鼻炎過敏性)
- 心臟病
- 泌尿系統疾病/腎病
- 糖尿病
- 消化系統疾病/肝病
- 其他，請註明 \_\_\_\_\_

2. 有否長期服用藥物？

- 有，請註明藥物名稱：\_\_\_\_\_
- 沒有

3. 有否對食物、藥物或任何物品有過敏反應？

- 有，請註明：\_\_\_\_\_
- 沒有

4. 以往曾否有經驗顯示閣下健康不適宜作劇烈運動？

- 有，詳情：\_\_\_\_\_
- 沒有

5. 是否需要特別膳食安排？

- 是，詳情：\_\_\_\_\_
- 否

## 聲明

本人\_\_\_\_\_同意參加“第一屆兩岸三地—湖北考古文化交流”，並授權 貴單位可決定及執行緊急醫療事故之處理方法。謹此聲明上述健康申報正確無訛，本人身體狀況良好，並無任何疾病導致不適宜參加是次活動。若本人不注意安全或不遵守隨團教師的指導而遇上任何意外，引致損傷或死亡，本人將不會向 貴機構追究任何責任或賠償。

簽署：\_\_\_\_\_ 日期：\_\_\_\_\_